

# H PROTHETIK & ORTHODONTIE

PROSTHODONTICS & ORTHODONTICS  
PROTHESE & ORTHODONTIE

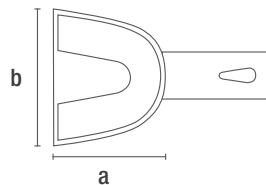
deve  
med.  
PARTNER  
FOR DENTAL  
INSTRUMENTS



## Abdrucklöffel nach Ehrlicke | Oberkiefer

Ehrlicke impression trays | Upper Jaw

Porte empreintes selon Ehrlicke | Mandibule Supérieure



		a	b
<b>5200</b>	# 0	39 mm	55 mm
<b>5201</b>	# 1	52 mm	65 mm
<b>5202</b>	# 2	71 mm	60 mm
<b>5203</b>	# 3	73 mm	63 mm
<b>5204</b>	# 4	80 mm	73 mm

Form B0 (SUP/B)

für bezahnte Oberkiefer, gelocht  
for toothed upper jaws, perforated  
maxillaires dentés, perforés



		a	b
<b>5221</b>	# 1	51 mm	52 mm
<b>5222</b>	# 2	54 mm	72 mm
<b>5223</b>	# 3	60 mm	73 mm

Form P0 (SUP/P)

für partiell bezahnte Oberkiefer, gelocht  
for partially toothed upper jaws, perforated  
maxillaires partiellement dentés, perforés



		a	b
<b>5231</b>	# 1	56 mm	65 mm
<b>5232</b>	# 2	61 mm	68 mm
<b>5233</b>	# 3	65 mm	72 mm

Form U0 (SUP/U)

für unbezahnte Oberkiefer, gelocht  
for edentulous upper jaws, perforated  
maxillaires édentés, perforés

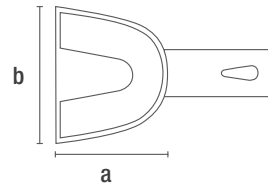


\* # 0 = für Kinder  
for children  
pour enfants

## Abdrucklöffel nach Ehrlicke | Unterkiefer

Ehrlicke impression trays | Lower Jaw

Porte empreintes selon Ehrlicke | Mandibule Inférieure



		a	b
<b>5261</b>	# 1	53 mm	64 mm
<b>5262</b>	# 2	59 mm	71 mm
<b>5263</b>	# 3	59 mm	80 mm
Form PU (INF/P)			



für partiell bezahnte Unterkiefer, gelocht  
for partially toothed lower jaws, perforated  
mandibules partiellement dentés, perforés

		a	b
<b>5250</b>	# 0	44 mm	61 mm
<b>5251</b>	# 1	51 mm	72 mm
<b>5252</b>	# 2	54 mm	78 mm
<b>5253</b>	# 3	58 mm	82 mm
<b>5254</b>	# 4	65 mm	83 mm
Form BU (INF/B)			



für bezahnte Unterkiefer, gelocht  
for toothed lower jaws, perforated  
mandibules dentés, perforés

		a	b
<b>5271</b>	# 1	58 mm	71 mm
<b>5272</b>	# 2	58 mm	70 mm
<b>5273</b>	# 3	59 mm	74 mm
Form UU (INF/U)			

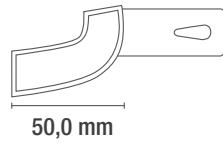


für unbezahnte Unterkiefer, gelocht  
for edentulous lower jaws, perforated  
mandibules édentés, perforés

## Abdrucklöffel nach Ehricke

Ehricke impression trays

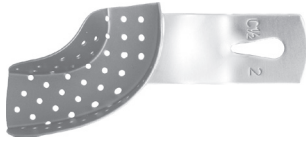
Porte empreintes selon Ehricke



**5722**

Form C½R # 2

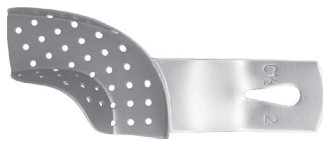
gelocht  
 perforated  
 perforé



**5732**

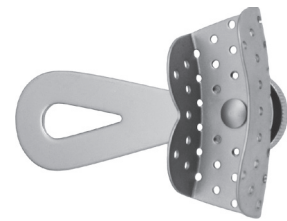
Form C½L # 2

gelocht  
 perforated  
 perforé



**5751**

mit drehbarem Griff und Stellschraube, gelocht  
 with swivel handle and fixing screw, perforated  
 avec poignée pivotante et vis de blocage, perforé



**5760**

Stolley

mit drehbarem Griff und Fixierschieber, gelocht  
 with swivel handle and slide, perforated  
 avec poignée pivotante et curseur de fixation, perforé



## Okklusionslöffel

Occlusion trays

Porte-empreintes à occlusion

**110**

Scheufele 110 mm



**120**

Scheufele 130 mm



## Kronenscheren

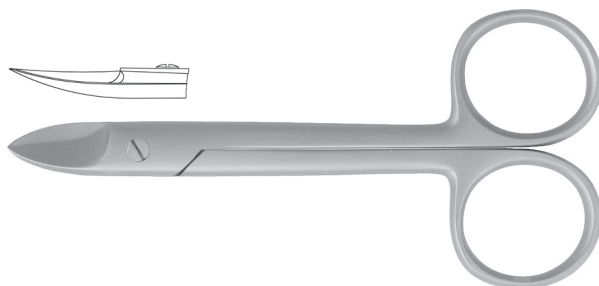
Crown scissors

Ciseaux à couronne

### 2610-2

Beebee 100 mm

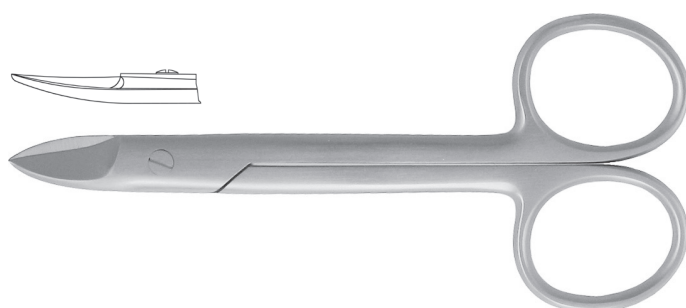
gebogen  
curved  
courbés



### 2620-2

Beebee 120 mm

gebogen, gezahnt  
curved, saw edge  
courbés, dentelés



## Artikulationspapierpinzetten

Articulating paper forceps

Pincettes à papier d'articulation

### 2582

Miller 155 mm

4,0 mm I



### 2583

Miller 155 mm

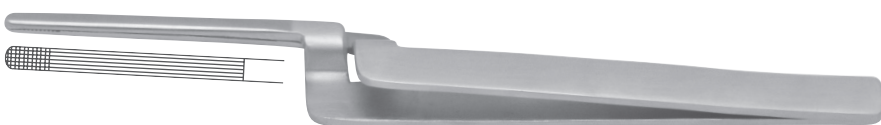
3,0 mm I



### 2584

Miller mod. 155 mm

4,0 mm I



## Tamponstopfer

Gauze packers  
Bourroir tampon

**F-line** SL

**1020-1 F** **F-line**  
Luniatschek #1 171 mm



**1020-2 F** **F-line**  
Luniatschek #2 171 mm



## Führungspinzette für Schraubendreher

Holding forceps for screw drivers  
Précelle de guidage pour tournevis

**F-line** RS



Die Führungspinzette ermöglicht die Arbeit mit allen Schraubendrehern der gängigen Implantatsysteme. Die Abutments lassen sich durch den Einsatz der Führungspinzette einfacher austauschen.

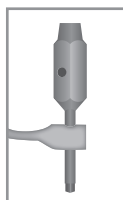


These holding forceps enable you to work with all major implant system screwdrivers. The abutments can be easily replaced when working with the holding forceps.



Cette précelle de guidage permet une manipulation aisée des différents tournevis et facilite la mise en place des composants prothétiques des systèmes implantaires.

**2230-10 F** **F-line**  
Barth 171 mm





## Universalzange / Abnahmezange

Universal removing pliers  
Pince universelle

**F-line** PS



Diese Universalzange ist hervorragend geeignet zum Auf-/Abnehmen und Anbringen von Objekten wie Matrizen, Interdentalkeilen, Kanülen und Spritzen, Kronen, Nervnadeln, Wurzelkanalfeilen, rotierenden Instrumenten und vielem mehr.

Durch das abgeflachte Maulende und die integrierten Hartmetallblättchen wird ein einfaches und sicheres Halten der Objekte gewährleistet.

Ein besonderer Vorteil sind die nach außen geschwungenen Zangen-Schenkel. Sie ermöglichen einen guten Blick auf das Zangenmaul sowie auf das Arbeitsfeld und erleichtern somit die Arbeit.



This universal pliers is ideally suitable for removing/extracting and introducing objects such as matrices, interdental wedges, canulas and syringes, crowns, nerve broaches, root canal files, rotating instruments and much more.

The flattened jaw ends and integrated hard metal blades ensure objects to be held easily and securely.

The outwards curved limbs of the pliers are a particular advantage. They enable a good view of the pliers jaws and onto the area of use, thus making work easier.



Cette pince universelle est particulièrement appropriée pour recueillir/enlever et tenir des objets comme: des matrices, coins interdentaires, canules et seringues, couronnes, tire-nerfs, limes pour canal radiculaire, instruments rotatifs etc.

Grâce aux mors aplatis et aux plaquettes en carbure de tungstène intégrées, la pince permet une tenue simple et sûre de tous les objets.

Un avantage particulier: les branches de la pince sont courbées vers l'extérieur. Cela permet une visibilité idéale sur les mors et le champ de travail et facilite ainsi le travail du praticien.



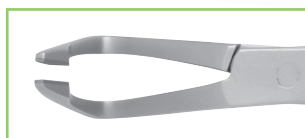
7500-00 F

**F-line**

**TC**

160 mm

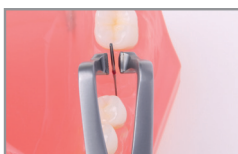
NEW



abgeflachtes Maulende  
flattened jaw  
mors aplatis



sicheres Greifen durch Hartmetallblättchen  
integrated hard metal blades ensure a great grip  
prise sécurisée grâce aux plaquettes en carbure de tungstène



Nach außen geschwungene Zangen-Schenkel ermöglichen gute Sicht auf Maulende und Arbeitsfeld.  
Outwards curved forceps limbs enable a good view of the forceps jaws and onto the area.  
Les branches largement écartées permettent une vue parfaite sur l'extrémité des mors et le champ de travail.

## Kronenabnehmer

Crown remover

Instruments à détacher les couronnes

**F-line** SL

<b>2599-20 F</b>	<b>F-line</b>
devedem	171 mm



<b>2599-25 F</b>	<b>F-line</b>
	171 mm



<b>2599-30 F</b>	<b>F-line</b>
Treyman mod.	171 mm



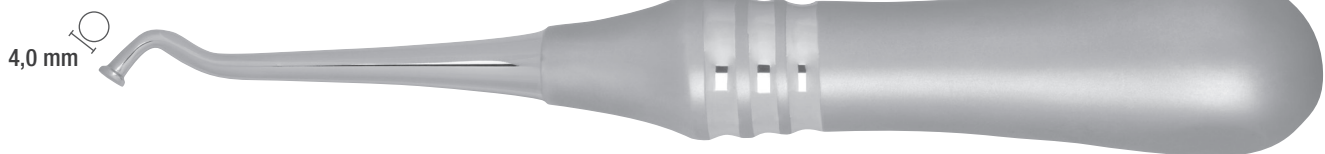
## Prothesenheber

Prosthesis elevator

Élévateur de prothèse

**F-line** PH

<b>2599-10 F</b>	<b>F-line</b>
	160 mm



Das spitze Ende des Prothesenhebers zwischen zwei Teleskopkronen oder Teleskopkronen und Prothese einführen.

Durch gleichmäßiges, leichtes Ziehen (am vorderen und hinteren Ende der Teleskopkronen oder der Prothese) wird die Verbindung gelöst. Dieses sollte gleichmäßig, in kleinen Schritten geschehen.



Insert the pointed end of the prosthesis lifter between two telescopic crowns or between the telescopic crown and the prosthesis.

By even and gentle pulling (at the front and rear ends of the telescopic crown or prosthesis), the compound will be dissolved. This should be done uniformly, in small steps.



Introduire la partie pointue de l'élevateur entre deux couronnes télescopiques ou entre couronne télescopique et prothèse.

En tirant légèrement et régulièrement (aux extrémités avant et arrière de la couronne télescopique ou de la prothèse) la liaison se détache. Ceci doit être réalisé régulièrement et à petits pas.

**F-line** SL

<b>2599-15 F</b>	<b>F-line</b>
	155 mm

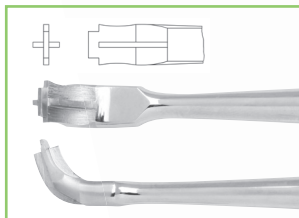
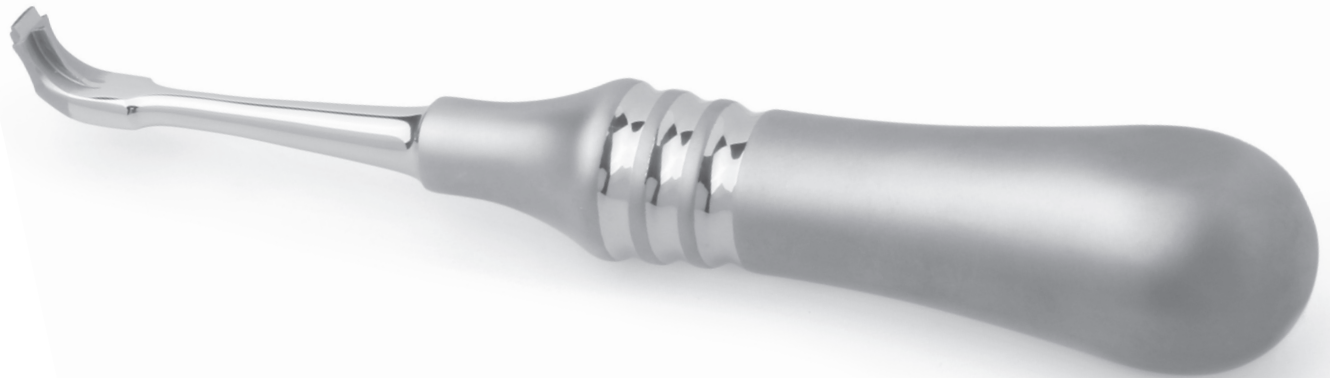




# Kronenaufbieger

Crown spreader  
Ouvre couronnes

**F-line** PH



**7108-00 F** **F-line**  
„Dr. Mazouch“  
UNIVERSAL 160 mm



**7109-10 F** **F-line**  
165 mm

für Frontzähne  
for anterior teeth  
pour dents antérieures



**7109-20 F** **F-line**  
160 mm

für Prämolaren und Molaren  
for bicuspids and molars  
pour prémolaires et molaires



## Kroneninstrumente

Instruments for crown work

Instruments à couronnes

**F-line SL**



Dieser Kronenaufbieger erfüllt trotz des graziolen Aussehens den vollen Zweck. Die feinen Arbeitsenden gewährleisten einen einfachen Zugang.



This elegant spreader serves the purpose of crown spreading despite the elegant appearance. Its fine working tips allow an easy access.



Malgré son apparence élégante cette ouvre couronnes serve bien. Les embouts fins permettent un accès facile aux couronnes.

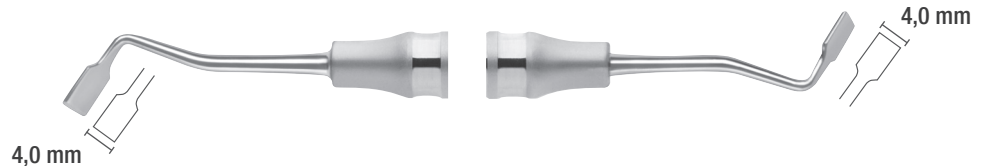
**2599-00 F**

**F-line**

Esthetic

171 mm

Kronenaufbieger  
Crown spreader  
Ouvre couronnes



Mit dieser Zange werden Kunststoffprovisorien im Ober- und Unterkiefer entfernt. Einsatz im Front- als auch im hinteren Bereich möglich. Die TC Einlagen geben bei der Entnahme zusätzlichen Halt, sodass das Provisorium ohne Beschädigung entnommen werden kann.

These forceps enable the removal of the temporary synthetic inserts in the upper and lower jaw. Application is possible in frontal area as well as in the rear. The TC inserts allow a firm grip, so that the provisional insert can be removed without causing any damage.

Cette pince sert à détacher des couronnes provisoires synthétiques. Elle peut être utilisée dans toutes les zones dentaires. Les mors en tungstène garantissent une tenue supplémentaire et permettent le retrait des couronnes provisoires sans dommage.

**2594**

**TC**

Wynmann

170 mm

Abnahmezange für Provisorien  
Removing forceps for temporary inserts  
Pince à couronne pour provisoires



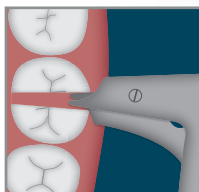
**F-line PS**

**7270-40 F**

**F-line**

140 mm

Kronenspreizzange  
Crown spreading forceps  
Pince expansive pour couronnes



NEW

## Kronenabnehmer

Crown removers

Arraches-couronnes

Set: 2595-2

mit Führungsschiene  
with guide bar  
avec glissière de guidage



Artikel-Nr. Item no. Articles-Réf.	Bezeichnung Description Description	Set Artikel-Nr.: 2595-2 Item no. of the set: 2595-2 Set complet ref. 2595-2	
<b>2595-A</b>	<b>Einsatz für Kronenabnehmer</b> Insert for crown remover Insert pour instru. à détacher les couronnes	80 mm	
<b>2595-B</b>	<b>Einsatz für Kronenabnehmer</b> Insert for crown remover Insert pour instru. à détacher les couronnes	80 mm	
<b>2595-C</b>	<b>Einsatz für Kronenabnehmer</b> Insert for crown remover Insert pour instru. à détacher les couronnes	80 mm	
<b>2595-2 G</b>	<b>Gewicht für Kronenabnehmer</b> Weight for crown remover Masselotte pour instr. à détacher les couronnes	27 mm	
<b>2595-2 S</b>	<b>Stange für Kronenabnehmer</b> Bar for crown remover Barre pour instr. à détacher les couronnes	140 mm	
<b>2595-1 ST</b>	<b>Schlüssel für Kronenabnehmer</b> Key for crown remover Ergot pour instr. à détacher les couronnes	40 mm	

## Kronenabnehmer

Crown removers

Arraches-couronnes

Set: 2595-4

mit Führungsschiene  
with guide bar  
avec glissière de guidage



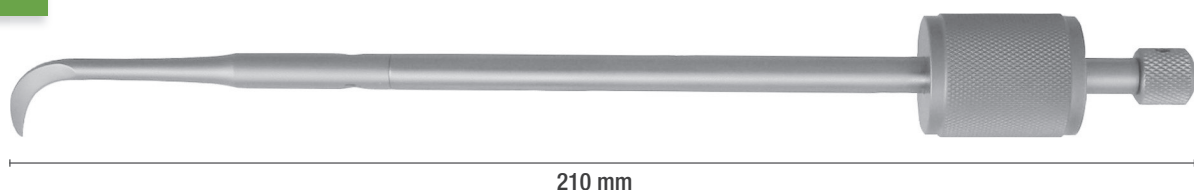
190 mm

Artikel-Nr. Item no. Articles-Réf.	Bezeichnung Description Description	Set Artikel-Nr.: 2595-4 Item no. of the set: 2595-4 Set complet ref. 2595-4	
<b>2595-4 A</b>	Einsatz für Kronenabnehmer Insert for crown remover Insert pour instru. à détacher les couronnes	55 mm	
<b>2595-4 B</b>	Einsatz für Kronenabnehmer Insert for crown remover Insert pour instru. à détacher les couronnes	55 mm	
<b>2595-4 C</b>	Einsatz für Kronenabnehmer Insert for crown remover Insert pour instru. à détacher les couronnes	55 mm	
<b>2595-2 G</b>	Gewicht für Kronenabnehmer Weight for crown remover Masselotte pour instr. à détacher les couronnes	27 mm	
<b>2595-2 S</b>	Stange für Kronenabnehmer Bar for crown remover Barre pour instr. à détacher les couronnes	140 mm	
<b>2595-1 ST</b>	Schlüssel für Kronenabnehmer Key for crown remover Ergot pour instr. à détacher les couronnes	40 mm	

## Kronenabnehmer

Crown removers  
Arraches-couronnes

Set: 2595-1



Artikel-Nr. Item no. Articles-Réf.	Bezeichnung Description Description	Set Artikel-Nr.: 2595-1 Item no. of the set: 2595-1 Set complet ref. 2595-1	
<b>2595-A</b>	Einsatz für Kronenabnehmer Insert for crown remover Insert pour instru. à détacher les couronnes	80 mm	
<b>2595-B</b>	Einsatz für Kronenabnehmer Insert for crown remover Insert pour instru. à détacher les couronnes	80 mm	
<b>2595-C</b>	Einsatz für Kronenabnehmer Insert for crown remover Insert pour instru. à détacher les couronnes	80 mm	
<b>2595-1 G</b>	Gewicht für Kronenabnehmer Weight for crown remover Masselotte pour instr. à détacher les couronnes	27 mm	
<b>2595-1 S</b>	Stange für Kronenabnehmer Bar for crown remover Barre pour instr. à détacher les couronnes	143 mm	
<b>2595-1 ST</b>	Schlüssel für Kronenabnehmer Key for crown remover Ergot pour instr. à détacher les couronnes	4 mm	

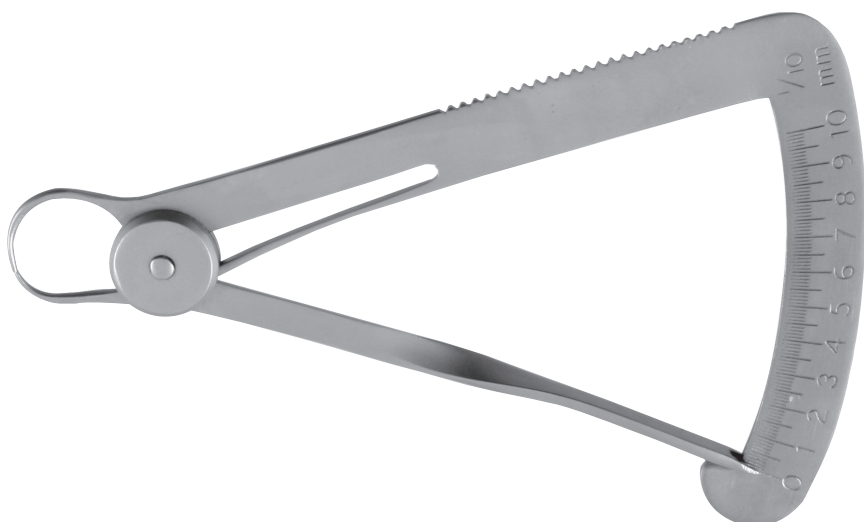
## Tasterzirkel

Caliper  
Compas de mesure

2406-48

0 - 10 mm      100 mm

für Metall und Porzellan, nicht kalibriert  
for metal and porcelain, non-calibrated  
pour métal et porcelaine, non calibré



## Teleskopkronenzange und Zubehör

Telescopic crown pliers and accessories  
 Pince à couronnes télescopique et accessoires

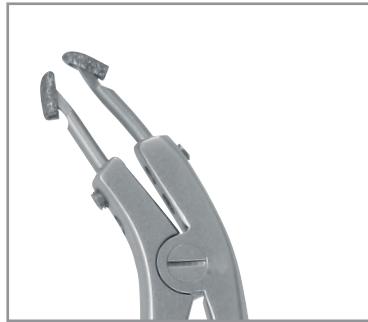


**2746-1**

Spitze: starr/starr  
 Tip: rigid/rigid  
 Pointe: rigide/rigide

130 mm

gebogen  
 curved  
 courbés



**2746-2**

Spitze: beweglich/beweglich  
 Tip: movable/movable  
 Pointe: mobile/mobile

130 mm

gebogen  
 curved  
 courbés



**2746-3**

Spitze: starr/beweglich  
 Tip: rigid/movable  
 Pointe: rigide/mobile

130 mm

gebogen  
 curved  
 courbés



## Ersatzspitzen für Teleskopkronenzange

Replacement tips for Telescopic crown pliers  
 Pointes diamantées pour Pince à couronnes télescopique

**2746-4**

Spitze: starr  
 Tip: rigid  
 Pointe: rigide

für 2746-1 und 2746-3  
 for 2746-1 and 2746-3  
 pour 2746-1 et 2746-3



**2746-5**

Spitze: beweglich  
 Tip: movable  
 Pointe: mobile

für 2746-2 und 2746-3  
 for 2746-2 and 2746-3  
 pour 2746-3 et 2746-3



## Inbusschlüssel

Allen wrench  
 Clé six pans

**2746-6**

1,5 mm

für Teleskopkronenzangen  
 for telescopic crown pliers  
 pour pinces à couronnes télescopique





**Kronenzangen**  
Crown pliers  
Pincès à couronnes

**F-line PS**



**7270-70 F** **F-line** **TC**  
Weingart 155 mm

Kronenzange/Drahtfass- und Ligaturenzange  
Crown pliers/Wire seizing and ligature pliers  
Pince pour couronnes et pour saisir les fils et la ligature

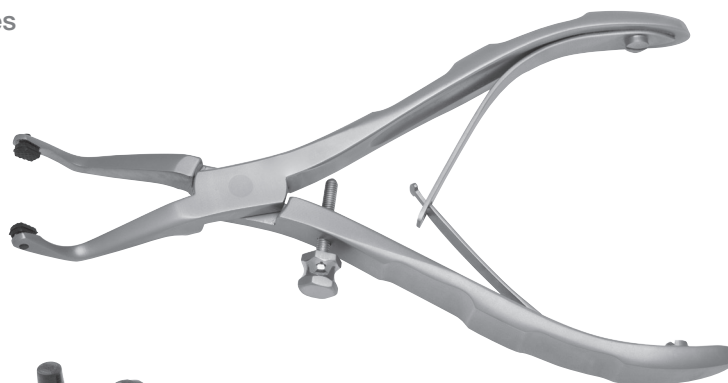
**7270-80 F** **F-line**  
Dr. Krause-Hohenstein 145 mm



**Kronenabnehmerzange**  
Pliers for crown removing  
Pince pour enlever les couronnes

**F-line PS**

**7265-10 F** **F-line**  
45° 160 mm



**7299-10**  
Ersatz-Silikonplatten  
Replacement silicone plates  
Plaques de silicone de remplacement

20 Stk./Pck., für Art. Nr. 7265-10 F  
20 pcs/pck, for Art. No. 7265-10 F  
20 pièce/paquet, pour Art. No. 7265-10 F



**NEW**

## Kronenzangen

Crown pliers

Pinces à couronnes

**F-line** PS



Durch die besondere Form der Zange können Sie im Oberkiefer- und Unterkieferbereich problemlos das Abnehmen von Kronen und Brücken während der Einprobe vornehmen.

Sie benötigen dadurch nur ein Modell statt bisher je eines für Oberkiefer und Unterkiefer. Die austauschbaren elastischen Gummieinsätze verhindern eine Beschädigung der Kronenoberfläche. Diese sind austauschbar und können bis 180° C sterilisiert werden.



Due to the particular shape of these pliers, you are able to remove crowns and bridges without any problem, when working in the upper and lower jaw areas even during the intraoral trial.

Two separate pliers would normally be required. One for the upper jaw and one for the lower jaw. The exchangeable rubber inserts prevent damage to the crown surface and can be sterilized up to 180° C.



Grâce à la forme spéciale de cette pince vous pouvez détacher sans problème les couronnes et bridges dans la mâchoire supérieure et inférieure pendant l'essayage.

Vous ne nécessitez plus qu'un modèle au lieu de deux modèles différents pour la mâchoire inférieure et supérieure. Les embouts en caoutchouc sont rechargeables et évitent des dommages sur la surface des couronnes. Les embouts sont interchangeables et stérilisables à 180 degrés.

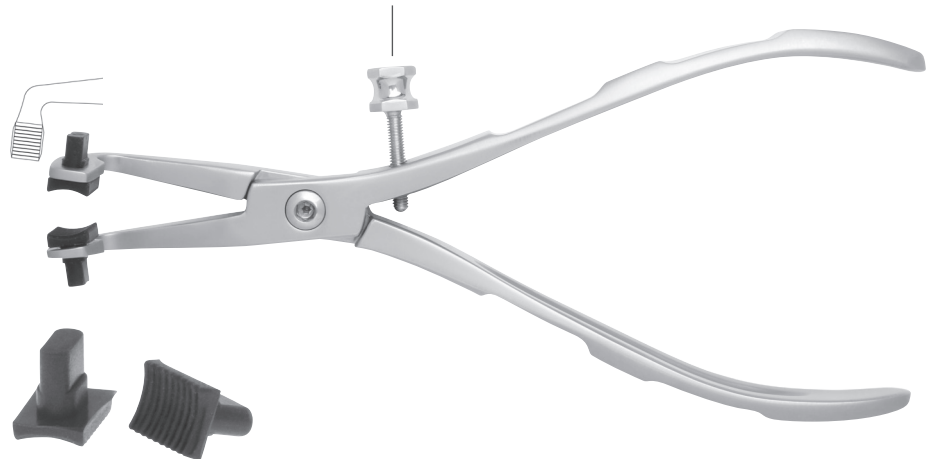
**7270-90 F**

**F-line**

155 mm

mit Silikoneinsätzen  
with silicone inserts  
avec embouts en silicone

mit Stellschraube (verhindert Abrutschen und Quetschen der Krone)  
with fixing screw (avoids slipping off and crushing the crown)  
avec vis de blocage (évite le glissement et la destruction de la couronne)



**2693**

1 Silikoneinsatz für 7270-90 F  
1 Silicone insert for 7270-90 F  
1 Embout en silicone pour 7270-90 F

## Inlay-Pinzette

Inlay forceps

Précelle pour inlay-onlay

**2749-10**

155 mm

45° gebogen  
45° curved  
45° courbe



inkl. 10 Ersatz-Silikonplatten  
incl. 10 pieces of replacement silicone plates  
incl. 10 pièce de plaques de silicone

**7299-10**

Ersatz-Silikonplatten  
Replacement silicone plates  
Plaques de silicone de remplacement

20 Stk./Pck., für Art. Nr. 2749-10  
20 pcs/pck, for Art. No. 2749-10  
20 pièce/paquet, pour Art. No. 2749-10



## Inlay-Pinzette

Inlay forceps

Précelle pour inlay-onlay

**F-line** PS

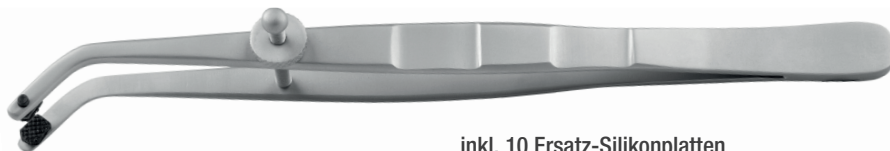
**2749-10 F**

155 mm

45° gebogen

45° curved

45° courbe



inkl. 10 Ersatz-Silikonplatten

incl. 10 pieces of replacement silicone plates

incl. 10 pièce de plaques de silicone

**2749-30 F**

160 mm

45° gebogen

45° curved

45° courbe



## Kupferingabnehmerzangen

Copper ring removing pliers

Pince à détacher les bagues en cuivre



mit Stellschraube (verhindert Abrutschen und Quetschen des Kupferings)

with fixing screw (avoids slipping off and crushing the copper ring)

avec vis de blocage (évite le glissement et la destruction de la bague en cuivre)



**7269-00 F**

**F-line**

Furrer

160 mm

gerade  
straight  
droit



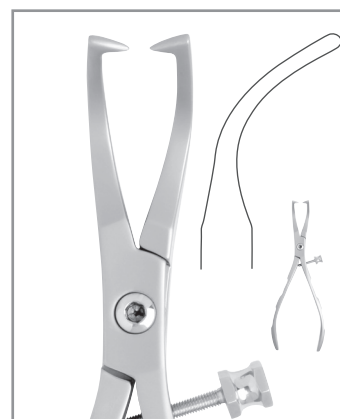
**7268-40 F**

**F-line**

Baade

160 mm

gerade  
straight  
droit



**7268-50 F**

**F-line**

Baade

160 mm

gebogen  
curved  
courbés

## Seitenschneider

Side cutter  
Pince coupante

**F-line** PS



**7310-50 F** **F-line** **TC**  
135 mm

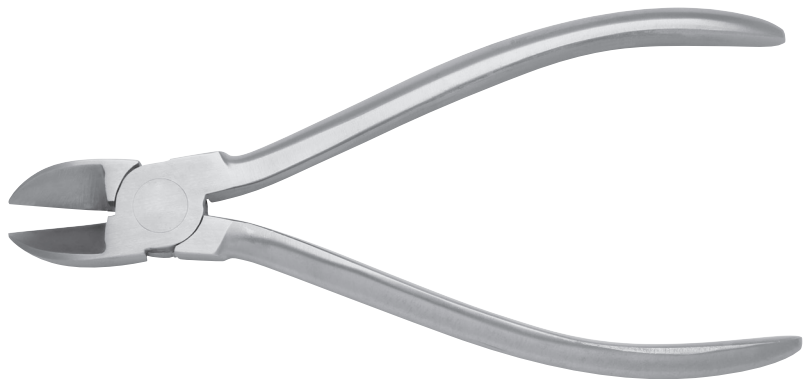
für weiche Drähte bis Ø 0,7 mm  
for soft wires up to Ø 0,7 mm  
pour fils mous jusqu'à Ø 0,7 mm

für harte Drähte bis Ø 0,5 mm  
for hard wires up to Ø 0,5 mm  
pour fils durs jusqu'à Ø 0,5 mm

**3080**  
140 mm

für weiche Drähte bis Ø 1,3 mm  
for soft wires up to Ø 1,3 mm  
pour fils mous jusqu'à Ø 1,3 mm

für harte Drähte bis Ø 0,6 mm  
for hard wires up to Ø 0,6 mm  
pour fils durs jusqu'à Ø 0,6 mm



**3095**  
170 mm

für weiche Drähte bis Ø 1,8 mm  
for soft wires up to Ø 1,8 mm  
pour fils mous jusqu'à Ø 1,8 mm

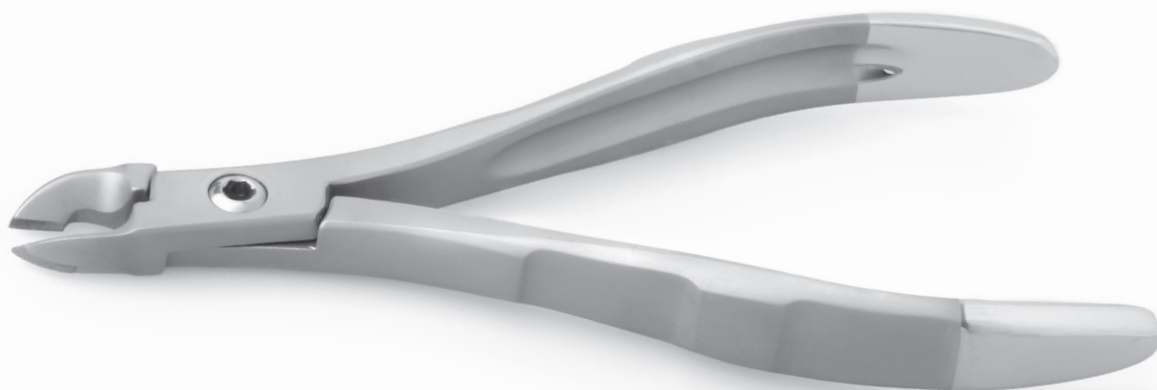
für harte Drähte bis Ø 0,9 mm  
for hard wires up to Ø 0,9 mm  
pour fils durs jusqu'à Ø 0,9 mm



## Drahtschneidezange

Wire cutter  
Pince coupante

**F-line** PS



**7311-00 F**

**F-line**

**TC**

135 mm

für weiche Drähte bis Ø 0,6 mm  
for soft wires up to Ø 0,6 mm  
pour fils mous jusqu'à Ø 0,6 mm

für harte Drähte bis Ø 0,4 mm  
for hard wires up to Ø 0,4 mm  
pour fils durs jusqu'à Ø 0,4 mm



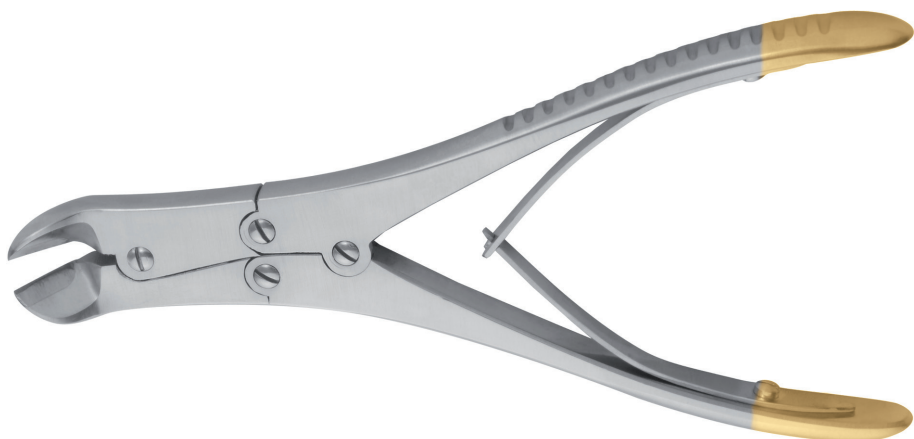
**3130**

**TC**

160 mm

für weiche Drähte bis Ø 2,0 mm  
for soft wires up to Ø 2,0 mm  
pour fils mous jusqu'à Ø 2,0 mm

für harte Drähte bis Ø 1,6 mm  
for hard wires up to Ø 1,6 mm  
pour fils durs jusqu'à Ø 1,6 mm



## Kopfschneider

Wire cutter, front action  
Pince coupante frontale

**3120**

**TC**

145 mm

für weiche Drähte bis Ø 1,3 mm  
for soft wires up to Ø 1,3 mm  
pour fils mous jusqu'à Ø 1,3 mm

für harte Drähte bis Ø 1,0 mm  
for hard wires up to Ø 1,0 mm  
pour fils durs jusqu'à Ø 1,0 mm



## Distalschneider

Distal end cutter

Pince à couper distale

**F-line** PS



7309-70 F

**F-line**

**TC**

135 mm

## Technische Zangen

Technical pliers

Pinces pour technique

2700

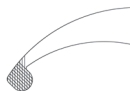
How

135 mm

Band- und Ligaturenzange

Band pinching and ligature locking pliers

Pince à serrer les bagues et les ligatures



2815

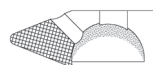
Universal

160 mm

Universal Kramponzange

Universal pin bending pliers

Pinces universelles à crampons





## Technische Zangen

Technical pliers

Pinces pour technique

<b>2865</b>	115 mm
-------------	--------

<b>2870</b>	130 mm
-------------	--------

Aderer

Draht- und Klammerbiegezangen

Wire and clasp bending pliers

Pinces à pliers les fils et les crampons



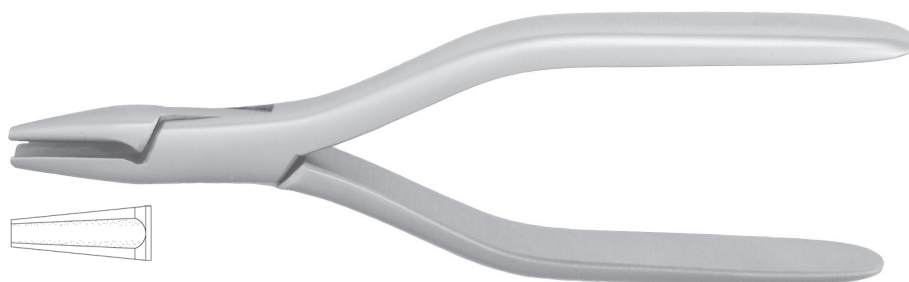
<b>2885</b>
-------------

Mc Kellops	160 mm
------------	--------

Bügelbiegezange

Bar bending pliers

Pince à pliers les barres



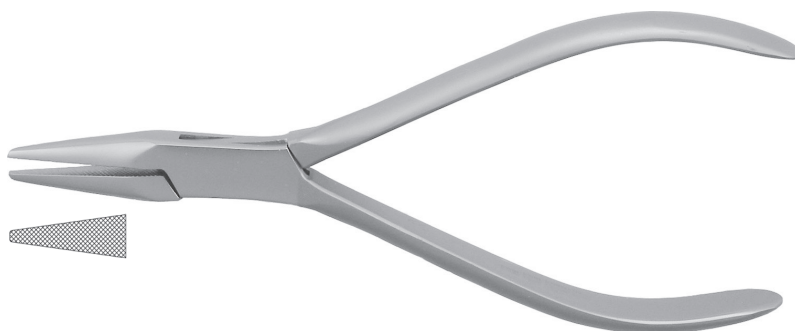
<b>3060</b>
-------------

140 mm
--------

Flachzange

Flat pliers

Pince plate

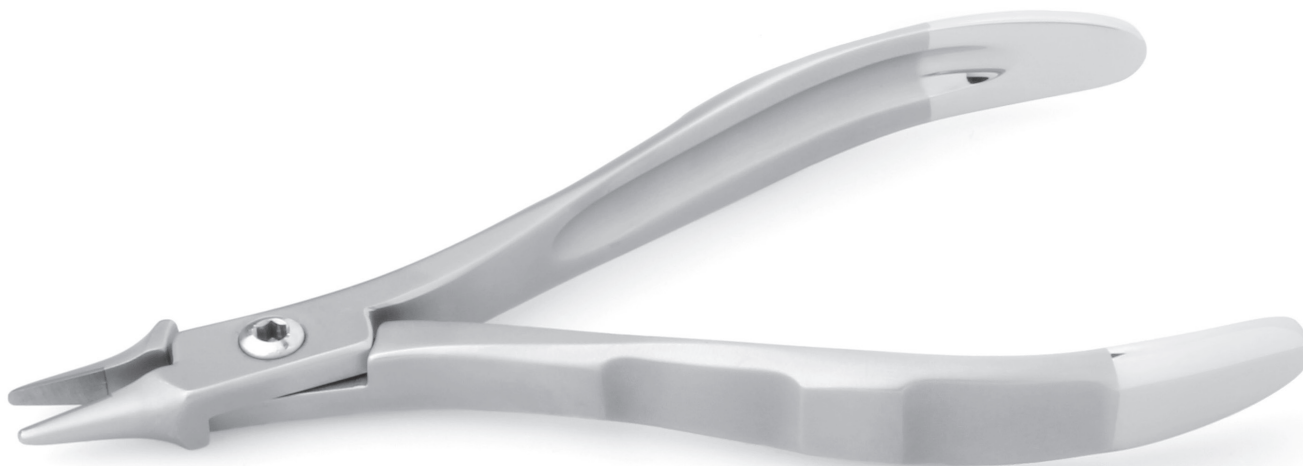


## Knochenplattenbiegezange

Bending pliers for plates

Pince à courber les plaques

**F-line** PS



7300-60 F

**F-line**

**TC**

135 mm